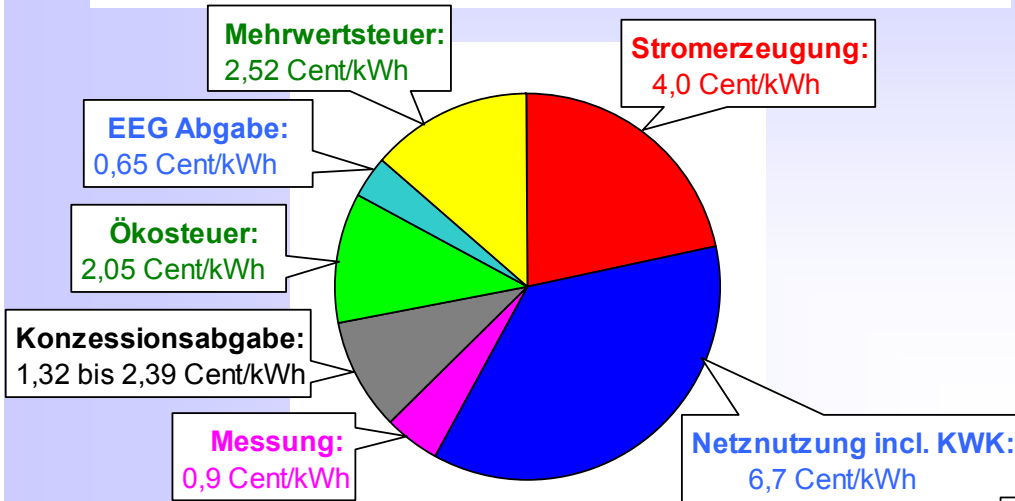
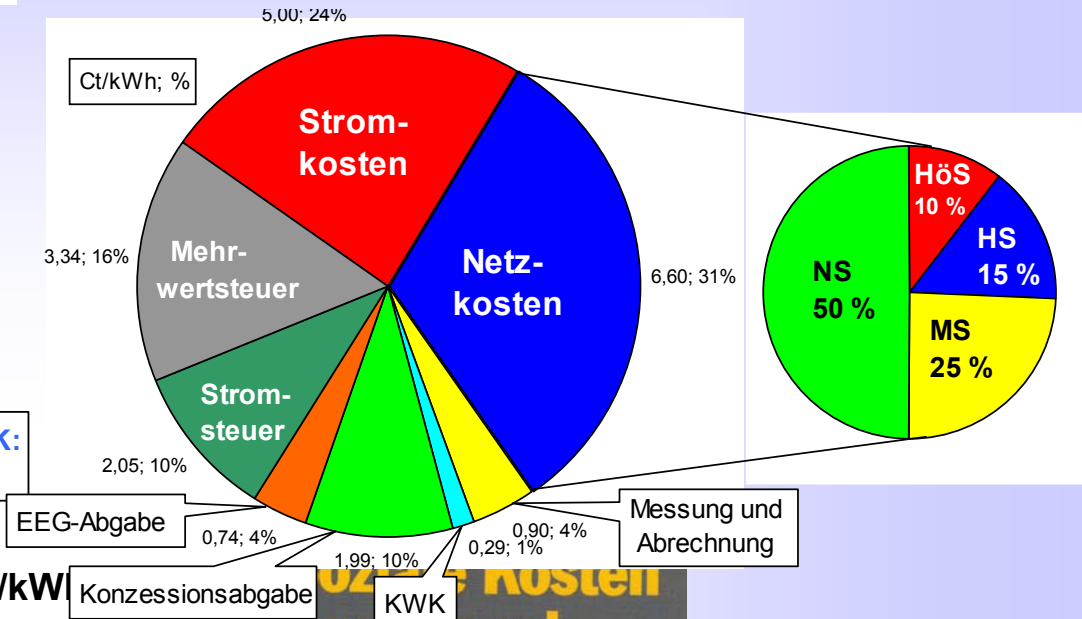


# Stromkosten in Haushalt und Gewerbe

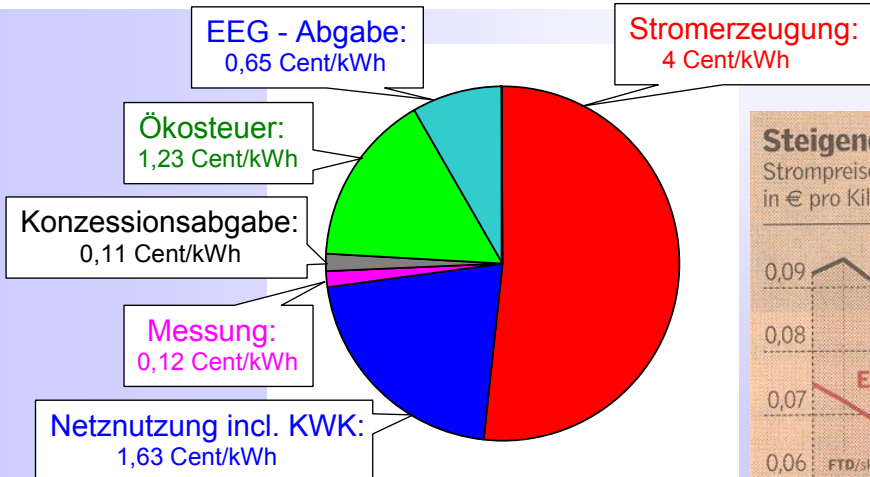
**Was kostet der Strom für Haushaltskunden ?**  
 Jahresverbrauch 4000 kWh, (2005: 18,5 Cent/kWh)



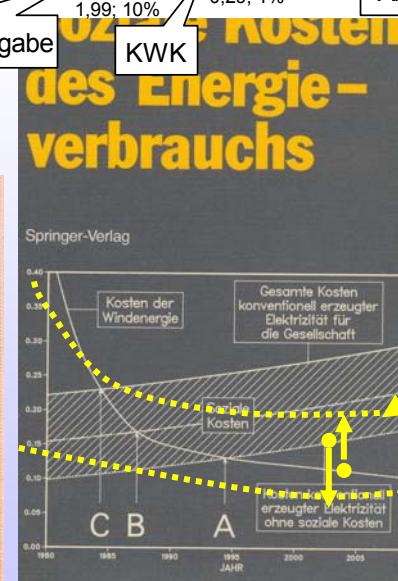
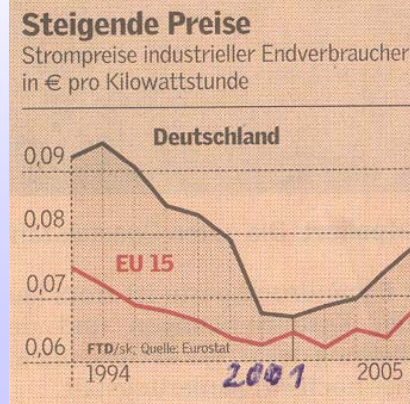
**Strompreis Haushaltskunden 2007**  
 mit 4.000 kWh Jahresabnahme: 21 Ct/kWh



**Was kostet der Strom für Industriekunden ?**  
 Leistung 1 MW; Jahresbedarf 5,4 GWh; (5.400h; 7,74 Ct/kWh)



Quelle: FTD 12.8.2005



**EU Report 1988:**  
 Prognosen  
 treffen selten zu!