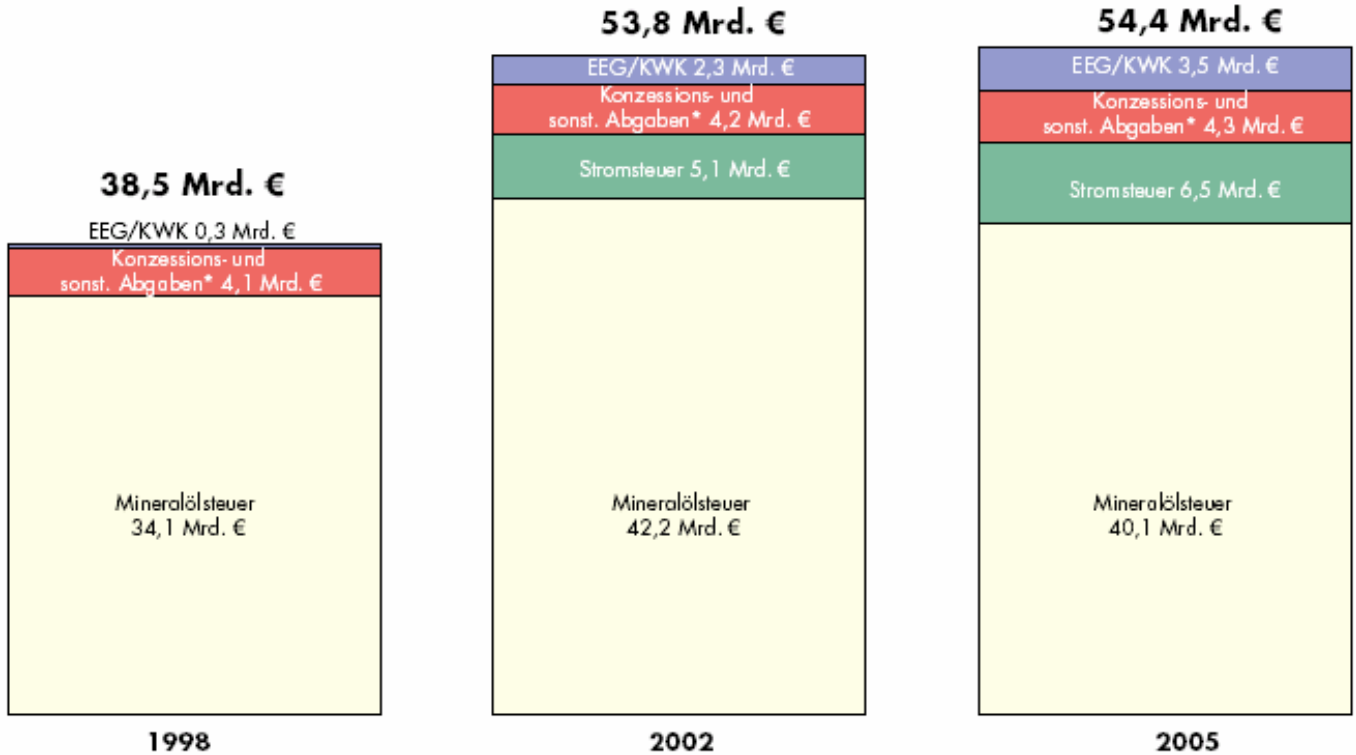


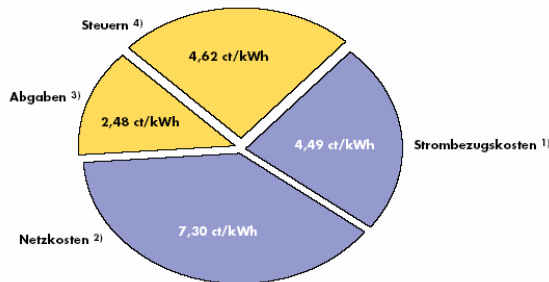
## Entwicklung der Staatsanteile an die Energiekosten von 1998 bis 2005

### Energiesteuern und -abgaben in Deutschland



\*davon Konzessionsabgaben 3,3 Mrd. €/Jahr, Förderabgabe Erdgas und Erdöl 0,4 Mrd. € (2002 und 2003) bzw. 0,5 Mrd. € und Erdölbevorratungsabgabe 0,5 Mrd. €/Jahr.

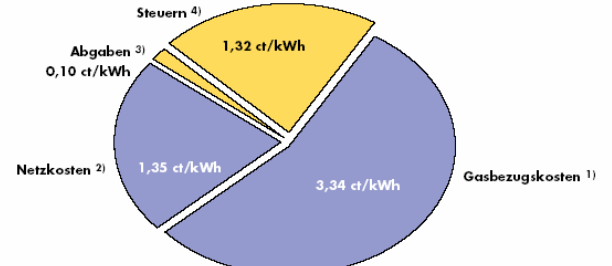
**Strompreis 2006: Staatsanteil von 38 %**  
Mengewichteter Mittelwert: 18,89 ct/kWh\*



1) plus Versorgungsmarge 2) einschl. Verrechnungsentgelt 3) Konzessionsabgabe, EEG- und KWK-Aufschlag 4) Stromsteuer und Umsatzsteuer

\* Bezogen auf Haushaltskunden mit einem Jahresverbrauch von 3.500 kWh, darunter 1.300 kWh Nachtstrom; Stand 01.04.2006

**Erdgaspreis 2006: Staatsanteil von 23 %**  
Mengewichteter Mittelwert: 6,14 ct/kWh\*



1) plus Versorgungsmarge 2) einschl. Verrechnungsentgelt 3) Konzessionsabgabe 4) Erdgassteuer inkl. Robott und Umsatzsteuer

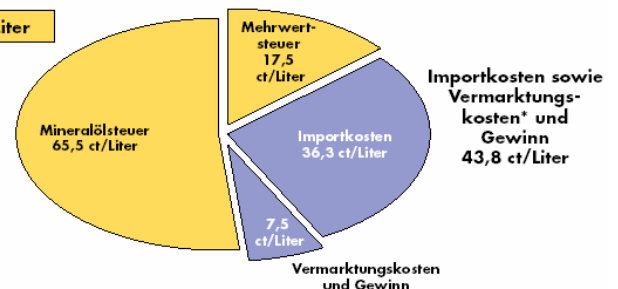
\* Bezogen auf den Preis je kWh für einen voll versorgten Haushalt (23.260 kWh pro Jahr); Stand 01.04.2006

**Benzinpreis 2006: Staatsanteil von 65 %**

Durchschnittspreis Eurosuper: 126,8 ct/Liter

**Energieeinheiten: (1 Barrel = 159 l)**

Einheit	Mio.t SKE	Mio.t RÖE	Tcal	TWh
1 Mio. t SKE	-	0,7	7.000	8,14
1 Mio. t RÖE	1,429	-	10.000	11,63
1 Tcal	0,000143	0,0001	-	0,001163
1 TWh	0,123	0,0861	859,8	-
1 Mio. t N-Uran	17.712	12.398	1,24 · 10 <sup>8</sup>	144.000



Quelle: Studie DNK Weltenergieerat 2006

\* Inlandtransport, Lagerung, gesetzliche Bevorratung, Verwaltung, Vertrieb