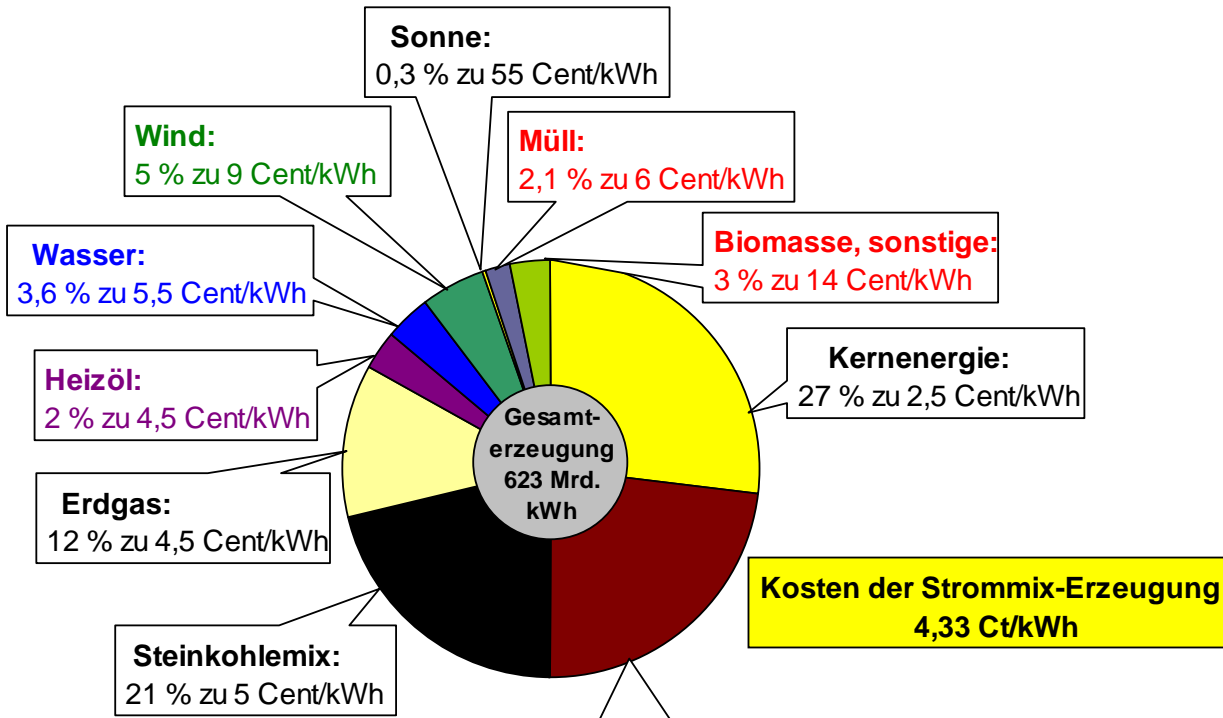
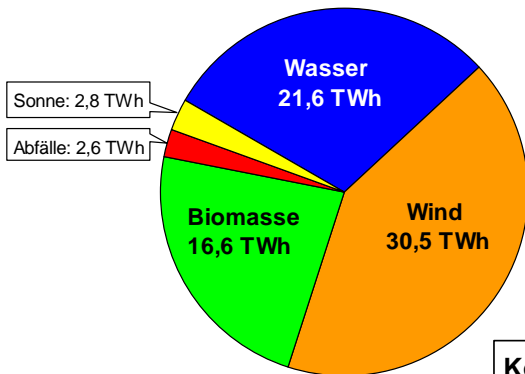


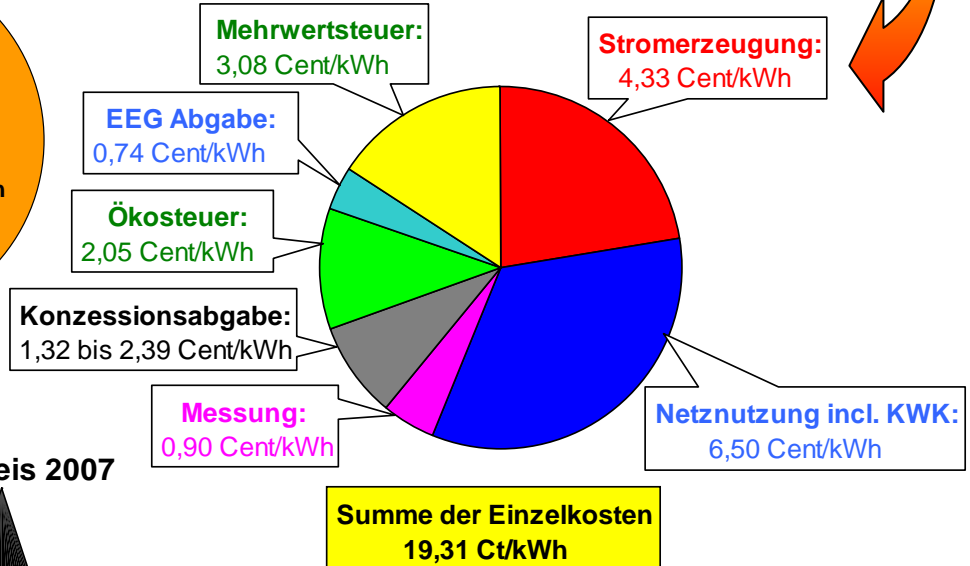
# Erzeugungsmix, Stromkosten und Staatslasten



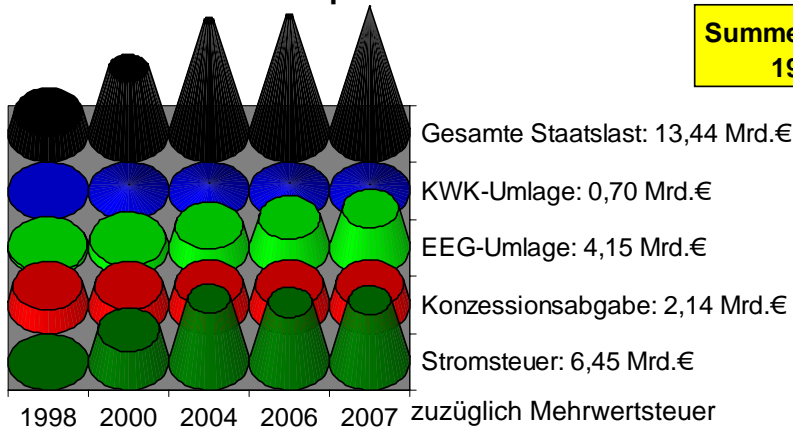
**Stromerzeugung aus erneuerbaren Energien in Deutschland 2006: 73 TWh**  
12 % der Brutto-Stromerzeugung



## Stromkosten für Privatkunden 2006/7



## Staatslasten am Strompreis 2007



**Die Jahresstromkosten für 4.000 kWh betragen rd. 800 €, davon sind rd. 36 € durch die EEG-Abgabe bedingt.**

PS.: Umweltminister Gabriel beziffert diesen Anteil mit 1 €/Monat als unerheblich.